



分散污水处理专家



高端分散式污水处理装备服务商

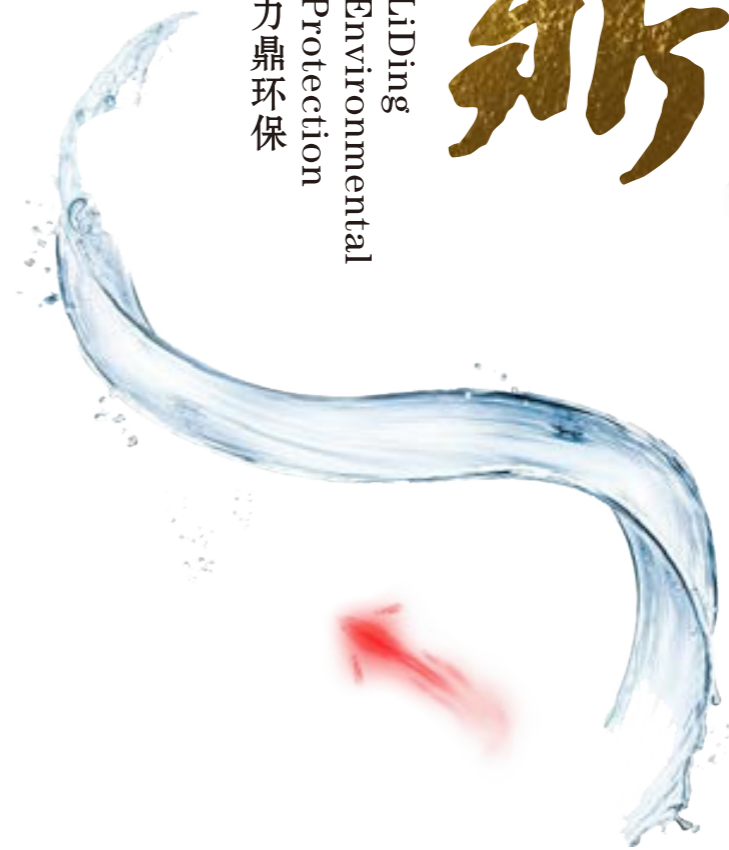
服务咨询热线
182-5114-7662
153-6620-5575



江苏力鼎环保装备有限公司江都分公司

江都宜陵镇度衡东园
企业邮箱：lidinghb@qq.com
公司网址：www.lidinghb.com
公司电话：0512-62550813

力鼎
LiDing
Environmental
Protection
力鼎环保



 江苏力鼎环保装备有限公司江都分公司

公司简介

Company Profile

江苏力鼎环保装备有限公司（简称“力鼎环保”）成立于2013年8月，总部位于苏州工业园区金鸡湖大道88号人工智能产业园C1-1001，注册资本1千万元，现有职工80人，其中硕士3人，中高级职称工程师20人，本科学历以上人数占80%，公司固定资产3080万元。公司生产制造机械及检测装备齐全，年生产能力2-3亿元，致力于分散式污水处理设备的研发、制造、销售、安装及运营。身处中国最前沿的分散污水市场，公司历经充分的残酷竞争洗礼，是一家专注于高端分散式污水处理装备服务商。

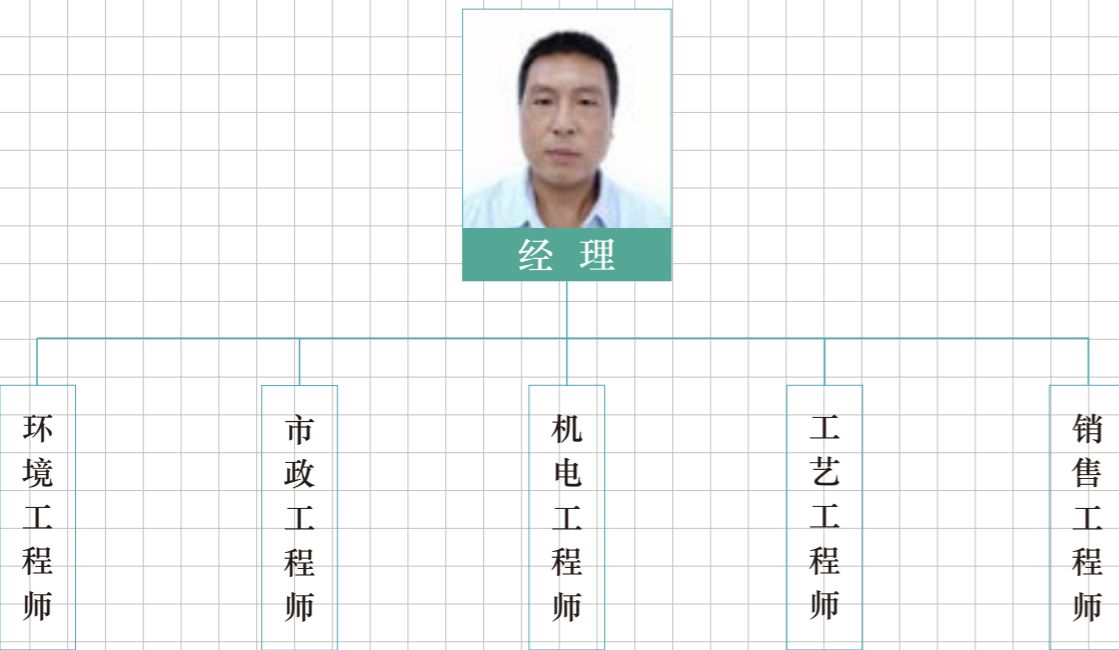
江都分公司主要承接环保工程、水处理工程市政工程，水污染处理工程及环保项目运维工作。目前公司拥有10多位专业的市政、机械、水处理及运维工程师，拥有独立的实验室，检测仪器齐全，监控设备完善。江都分公司长期负责吴桥镇、浦头镇、仙女镇、宜陵镇、小纪镇、大桥镇、丁伙镇、丁沟镇、郭村镇、邵伯镇、滨江新城污水处理项目的运维工作。



专利技术 20项 银行 3A 资信等级 质量管理体系认证 ISO9001 环境管理体系认证 ISO14001 职业健康安全管理体系认证 OHSAS18001



组织架构 Applications



服务特色 Applications



产品介绍 LD-SA LD-SC

product description

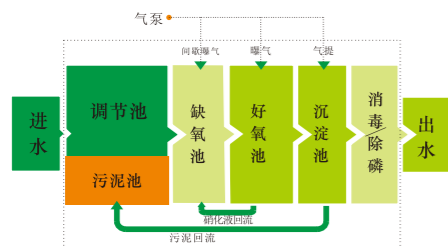
LD-SA



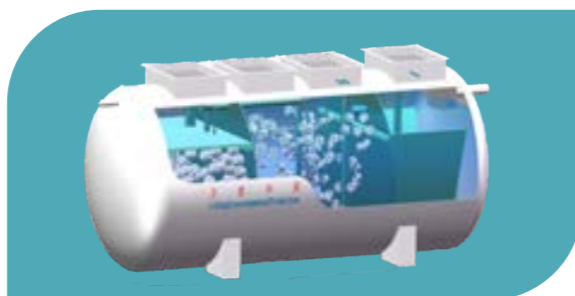
处理量：1-2吨/天

- (A) 固定填料缺氧池/污泥池
- (O) 生物接触氧化(MBBR)
- 生物低速滤池
- 沉淀池
- 消毒池

LD-SA工艺流程



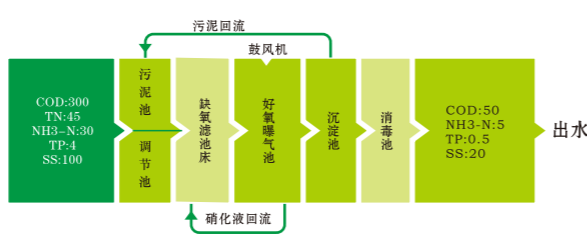
LD-SC



处理量：2.5-500吨/天

- (A) 缺氧滤池床
- (O) 生物接触氧化(MBBR)
- 沉淀池
- 消毒池

LD-SC工艺流程



LD-S 一体化微动力污水处理设备特点

1. 集成化程度高：一体化设备将污水的生化处理过程全部集成在一个玻璃钢材质的罐体内，所有处理单元在出厂前已进行了标准化的组装和运行程序控制，业主建设污水站技术要求简便易行，无需调动大规模的人力物力，设备埋设后即可进入稳定运行阶段；
2. 技术先进、处理效果好：本设备借鉴日本和德国的工艺，结合我国村镇污水实际情况自主研发，设备采用比表面积大、亲水性能好的填料，主生化工艺段DO、回流、MLSS智能调控，整体工艺可实现同步脱氮除磷，容积负荷高，占地面积和运行费用省，运行稳定性强，处理效果好，出水稳定达到准一级A（总氮不考虑）；
3. 占地面积小：0.5~3m²/m³，全地埋式建设，节省土地，地上可覆土绿化或草坪砖，环境景观效果好；
4. 能耗低、噪音小：设备的曝气风机为进口或合资品牌的电磁鼓风机，风量、能耗低、噪音小（单户机气泵功率为40W，噪音小于35分贝）；
5. 无臭味产生：一体化设备具有好氧生化处理工艺，臭味气体NH₃和H₂S等产量少且会被氧气及时氧化分解，故无臭味影响。
6. 设备都是工厂化生产，可以缩减工程的施工工期。
7. 标配物联网技术、云平台管理，采取移动互联网+环境服务模式。LD-SA系列标配不含云平台。
8. 选型灵活，可以结合目前中国广大村镇分布情况采取灵活组合，因地制宜的收集处理方式，科学规划设计，降低前期投入及高效的后期运维管理。

做一城，立一城

产品介绍 LD-iCloud

Performance case

云服务器部署，通过自主研发，iCloudDAT系列4G智能数据采集仪，可直接对接现场工控网络，实时掌握村镇污水处理设备进行管理的愿景。实现集团公司领导、运维人员、技术人员对设施的日常运维管理需求、宏观把控需求，政府/甲方行政单位对集团公司的监管，以及现场维护人员通过移动端对集团公司设施进行日常维护工作的需求而抽取出的项目需求。系统平台能够满足三方业务、工作需求，提升生产效率、增强集团公司运维把控能力与决策能力。掌握实时数据检测、历史数据查询分析、视频监控、站点运维管理、实时告警、生产数据管理、远程控制、企业管理、实时工艺画面监测、故障申报等信息。



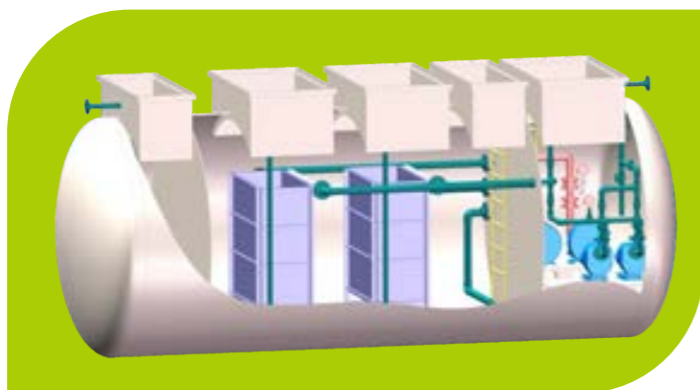
www.ldhbcloud.com

做一城，立一城

产品介绍 LD-SMBR

product description

LD-SMBR 设备



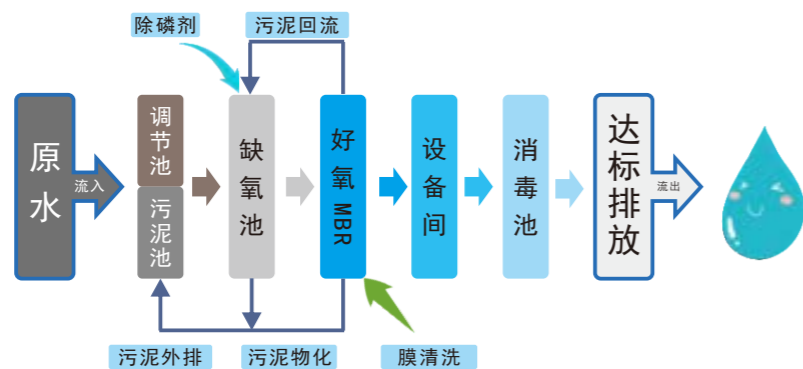
- 土建调节池
- (A) 缺氧池
- (O) 好氧MBR池
- 沉淀池
- 消毒池

处理量：10-5000吨/天

LD-S-MBR一体化污水处理系统是针对出水一级A标准或敏感水源地排放标准定制研发的。力鼎环保在总结国内外污水处理技术的基础上，结合公司多年研发成果和工程实践，可选择具有针对性的节能、智能型、易维护的污水处理工艺，将切实解决不同区域的农村生活污水治理问题。

该处理系统主要集成了MBR技术，能维持高浓度的微生物量，在硝化和反硝化过程的双重优势使得该工艺的脱氮能力很强；对水质水量的变化适应能力强，抗冲击负荷能力强，防止各种微生物菌群的流失，有利于生长速度缓慢的自养型微生物（硝化细菌等）的生长，使一些大分子难降解有机物的停留时间变长，有利于它们的分解，从而系统中各种代谢过程顺利进行；

工艺流程示意图



LD-S-MBR 一体化微动力污水处理设备特点

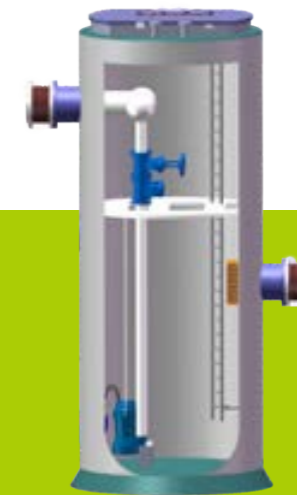
- 1、模块设计：**采用独特的外观及高度集成模块化设计，可以根据实际情况将缺氧池、MBR膜池及控制室分开设计和安装，便于运输。
- 2、新型技术：**集成新型超滤膜技术及生物模拟技术，容积负荷高，脱氮除磷效果好、剩余污泥量少；处理流程短，无需沉淀、砂滤环节，同时膜分离的高效性，使处理单元水力停留时间大大缩短；对水质的变化适应力强，系统抗冲击性强。
- 3、智能控制：**采用智能监控技术，可实现全自动操作，运行稳定、操作直观简便；
- 4、建设快捷：**占地面积小，仅有传统再生处理工艺的30-50%，基建工程量少，只需建设设备基础，接管处理即可再生回用，省工省时省地；
- 5、低运行费：**直接运行成本低，高性能超滤膜组件，使用寿命更长。
- 6、优质出水：**出水水质稳定，污染物指标完全优于《城镇污水处理厂排放标准》（GB18918-2002）一级A标准，并且主要排放指标优于《城市污水再生利用城市杂用水水质》（GB/T 18920-2002）标准；

做一城，立一城

产品介绍 LD-BZ 泵站

product description

LD-BZ 一体化泵站



- 占地小
- 智能化
- 施工简单
- 寿命长



1.5~3.1m



4~10m



DN80~250



20~400m³/h



-25℃~40℃

力鼎LD-BZ系列一体化预制泵站，系我公司精心研发，专注于污水的收集与运输的一体化产品。该产品采用埋地式安装，将管路，水泵，控制设备，格栅系统等部件集成在泵站筒体内，形成一个整体的成套设备。可以根据用户需求灵活选择泵站的规格，以及重要部件的配置。该产品具有占地面积小，集成化程度高，安装维护简便，运行可靠等优势。

应用场景



应急排水



水源地取水



城镇污水提升



雨污收集提升



铁路、公路给排水



建筑项目给排水

做一城，立一城

应用场景

Applications 



风景区、寺庙

风景区

主要工艺：A0+MBBR

选用设备：LD-SA 净化槽5台

处理水量：10吨/天，占地25平米

进水水质： $COD \leq 250\text{mg/L}$ 、 $BOD \leq 150\text{mg/L}$ 、 $SS \leq 120\text{mg/L}$ 、 $NH_3-N \leq 30\text{mg/L}$ 、 $TP \leq 4\text{mg/L}$ PH(6-9)

出水水质： $COD \leq 50\text{mg/L}$ 、 $BOD \leq 10\text{mg/L}$ 、 $SS \leq 10\text{mg/L}$ 、 $TP \leq 0.5$
 $NH_3-N \leq 5(8)$

做一城，立一城

应用场景

Applications 



企业、工厂

企业生活污水处理

主要工艺：A0+MBBR

主要设备：LD-SA、LD-SC 200余套

处理规模：1-100吨不等

进水水质： $COD \leq 250\text{mg/L}$ 、 $BOD \leq 150\text{mg/L}$ 、 $SS \leq 120\text{mg/L}$ 、 $NH_3-N \leq 30\text{mg/L}$ 、 $TP \leq 4\text{mg/L}$ PH(6-9)

出水水质： $COD \leq 50\text{mg/L}$ 、 $BOD \leq 10\text{mg/L}$ 、 $SS \leq 10\text{mg/L}$ 、 $TP \leq 0.5\text{mg/L}$ 、 $NH_3-N \leq 5(8)$

做一城，立一城

应用场景

Applications 



美丽乡村、农家乐、别墅区、古镇

太湖农家乐污水项目

主要工艺：A0+MBBR

选用设备：LD-SC

处理水量：10吨/天

进水水质： $COD \leq 300\text{mg/L}$ 、 $BOD \leq 150\text{mg/L}$ 、 $SS \leq 200\text{mg/L}$ 、 $NH_3-N \leq 30\text{mg/L}$ 、 $TP \leq 4\text{mg/L}$ PH(6-9)

出水水质： $COD \leq 50\text{mg/L}$ 、 $BOD \leq 10\text{mg/L}$ 、 $SS \leq 10\text{mg/L}$ 、 $TP \leq 0.5\text{mg/L}$ 、 $NH_3-N \leq 5(8)$

做一城，立一城

应用场景

Applications 



服务区、加油站、营地哨所

高速服务区生活污水处理

主要工艺：A0+MBR

设备型号：LD-SC、LD-SMBR

处理规模：50吨-500吨/天

进水水质： $COD \leq 300\text{mg/L}$ 、 $BOD \leq 150\text{mg/L}$ 、 $SS \leq 120\text{mg/L}$ 、 $NH_3-N \leq 30\text{mg/L}$ 、 $TP \leq 4\text{mg/L}$ PH(6-9)

出水水质： $COD \leq 50\text{mg/L}$ 、 $BOD \leq 10\text{mg/L}$ 、 $SS \leq 10\text{mg/L}$ 、 $TP \leq 0.5\text{mg/L}$ 、 $NH_3-N \leq 5(8)$

做一城，立一城



江都项目简介

该项目涵盖江都吴桥镇、浦头镇、仙女镇、宜陵镇、小纪镇、大桥镇、丁伙镇、丁沟镇、郭村镇、邵伯镇等多个自然村，通过市供应商评选入围，政府公开采购招标，站区打包模式（设计、新建、运营）；

站区工艺

村镇污水处理站区规模1T~30T范围设备采用地埋式一体化生物接触氧化（AO+MBBR）工艺；

运维方式

运营管理通过当地设立运营中心，搭载自主开发的远程平台线上实现远程巡检+现场人工精准运维，确保覆盖范围内所有站区实现了全天候、无人值守、高效运行。



项目亮点

采取EPC+O模式,项目含以往承建项目的改造、新建、运维于一体，运维采取线上平台和线下独立的运维管理中心相结合，付款采取项目验收和运维季度绩效相结合的方式，遵循了区域为单位，统一规划、统一招标、统一建设、统一运维；站区设备采用地埋式一体化AO工艺，缩短了项目建设周期，相比于传统污水处理站区,占地更小，能耗更低。此外设备内置传感模块，通过在线的监控大幅减少了人力运维成本。

项目效果

江项目将大幅降低各类污染物排放量，稳定运行后农村分散污水年总污染物削减：
CODcr 67.01 吨/年, BOD 22.34 吨/年, NH3-N 6.14吨/年, TN 5.58吨/年, TP 0.84吨/年, SS 22.33吨/年。

新建及运维业绩59个

case list



自然村	处理量 (吨/天)	设备主要工艺	出水水质
联合村篓子投组	5吨/天	AO+MBBR	一级B标准
联合村篓子投组	10吨/天	AO+MBBR	一级B标准
龙河村宝垛组	15吨/天	AO+MBBR	一级B标准
武尖村河南组	10吨/天	AO+MBBR	一级B标准
跃进村许家组	5吨/天	AO+MBBR	一级B标准
关河殷河组	10吨/天	AO+MBBR	一级B标准
聚永村华丰组	10吨/天	AO+MBBR	一级B标准
联谊村新洋组	15吨/天	AO+MBBR	一级B标准
陆巷村钦桥组	10吨/天	AO+MBBR	一级B标准
双富村李家组	15吨/天	AO+MBBR	一级B标准
迎新村联西组	10吨/天	AO+MBBR	一级B标准
纪东村纪东组	20吨/天	AO+MBBR	一级B标准
华阳村兴华街	20吨/天	AO+MBBR	一级B标准
麾北村八桥组	5吨/天	AO+MBBR	一级B标准
麾北村八桥组	5吨/天	AO+MBBR	一级B标准
锦北村陈坝组	5吨/天	AO+MBBR	一级B标准
丁伙村童庄组	10吨/天	AO+MBBR	一级B标准
高桥村新民组	5吨/天	AO+MBBR	一级B标准
新庄村新坝组	10吨/天	AO+MBBR	一级B标准
宜北村六组	10吨/天	AO+MBBR	一级B标准
五一村新村组	15吨/天	AO+MBBR	一级B标准
许桥村新兴组	15吨/天	AO+MBBR	一级B标准
西湖村五里组	10吨/天	AO+MBBR	一级B标准
大彭村二组	15吨/天	AO+MBBR	一级B标准
大彭村二组	30吨/天	AO+MBBR	一级B标准
大新民七组	15吨/天	AO+MBBR	一级B标准
四庄村前蒋组	15吨/天	AO+MBBR	一级B标准
张倪村东南组	15吨/天	AO+MBBR	一级B标准
李桥村红旗组	10吨/天	AO+MBBR	一级B标准
红河村新河组	20吨/天	AO+MBBR	一级B标准

自然村	处理量 (吨/天)	设备主要工艺	出水水质
王河村四组	20吨/天	AO+MBBR	一级B标准
三墩村刘庄组	10吨/天	AO+MBBR	一级B标准
昌勋村三组	10吨/天	AO+MBBR	一级B标准
六河村同富组	20吨/天	AO+MBBR	一级B标准
坤平村焦三组	10吨/天	AO+MBBR	一级B标准
波斯村东河组	15吨/天	AO+MBBR	一级B标准
杨庄村新五圩	5吨/天	AO+MBBR	一级B标准
承义村红二组	15吨/天	AO+MBBR	一级B标准
汉东村汉东五组	10吨/天	AO+MBBR	一级B标准
新港村大圩	15吨/天	AO+MBBR	一级B标准
新港村前四圩	10吨/天	AO+MBBR	一级B标准
华市村江州	10吨/天	AO+MBBR	一级B标准
华市村二圩	10吨/天	AO+MBBR	一级B标准
新港村尹家圩	15吨/天	AO+MBBR	一级B标准
华市村小圩	20吨/天	AO+MBBR	一级B标准
华市村大农	10吨/天	AO+MBBR	一级B标准
新华村周顾组	15吨/天	AO+MBBR	一级B标准
新华村超家庄	10吨/天	AO+MBBR	一级B标准
新华村龚家桥	20吨/天	AO+MBBR	一级B标准
华市村徐家院	15吨/天	AO+MBBR	一级B标准
金陵村殷庄	15吨/天	AO+MBBR	一级B标准
金陵村卜庄	10吨/天	AO+MBBR	一级B标准
金陵村俞家湾	10吨/天	AO+MBBR	一级B标准
正谊蔡坝	15吨/天	AO+MBBR	一级B标准
民和村东三组	10吨/天	AO+MBBR	一级B标准
新民村太平组	10吨/天	AO+MBBR	一级B标准
砖桥街北组	10吨/天	AO+MBBR	一级B标准
黄庄村中一组	10吨/天	AO+MBBR	一级B标准
京杭村蔡坛组	10吨/天	AO+MBBR	一级B标准